

Specifiche tecniche

Motore

Modello	Komatsu SAA6D107E-3
Tipo	A 4 tempi, sistema d'iniezione HPCR Common Rail, raffreddato ad acqua, turbocompresso, postrefrigeratore aria-aria
Potenza motore	
ad un regime di	2100 rpm
ISO 14396	143 kW / 192 HP
ISO 9249 (potenza netta)	142 kW / 191 HP
Coppia max. / regime	941 Nm / 1450 rpm
Numero cilindri	6
Alesaggio × corsa	107 × 124 mm
Cilindrata	6,69 l
Azionamento ventola	Idraulico
Alternatore	50 A / 24 V
Motorino di avviamento	5,5 kW / 24 V
Filtro	Filtro del flusso principale con separatore d'acqua
Filtro aria	A secco, con dispositivo per l'espulsione automatica della polvere e prefiltra, completo di spia intasamento sul monitor
Combustibile	Carburante diesel, conforme alla norma EN 590 Classe 2/grado D. Capacità del combustibile paraffinico (HVO, GTL, BTL), conforme a EN 15940: 2016

Trasmissione

Tipo	Powershift automatica
Convertitore di coppia	Monostadio, monofase, a tre elementi, con Lock-up

Velocità in km/h (con pneumatici 23.5 R25)

Marcia	1.	2.	3.	4.
Avanti	6,6	11,7	20,9	36,1
con lock-up inserito	-	12,4	22,5	40,0
Indietro	7,1	12,4	22,3	38,6
con lock-up inserito	-	13,3	24,1	40,0

Assali e pneumatici

Sistema	4 ruote motrici
Assale anteriore	Assale Komatsu Heavy Duty, semiflottante, differenziale a slittamento limitato LSD (optional)
Assale posteriore	Assale HD Komatsu, semiflottante, angolo di oscillazione 26°, differenziale LSD
Differenziale	Coppia di ingranaggi conici a spirale
Riduttore finale	Epicicloidale in bagno d'olio
Pneumatici	23.5 R25

WA380-8E0

Impianto di frenatura

Freni di servizio	A dischi multipli in bagno d'olio ad azionamento idraulico sulle quattro ruote
Freno di stazionamento	A dischi multipli in bagno d'olio
Freno di emergenza	Utilizza il freno di stazionamento

Impianto idraulico

Tipo	Komatsu CLSS (Load Sensing a Centro Chiuso)
Pompa idraulica	Pompa a cilindrata variabile
Pressione di lavoro	320 kg/cm ²
Portata max.	205 l/min
Numero cilindri di sollevamento/benna	2/1
Tipo	A doppia azione
Alesaggio × corsa	
Cilindro del braccio	130 × 713 mm
Cilindro benna	150 × 535 mm
Tempi di ciclo con benna carica	
Sollevamento	5,9 s
Abbassamento (a vuoto)	3,3 s
Scarico	1,8 s

Sterzo

Sistema	Articolato
Tipo	Completamente idraulico
Angolo di sterzo (a destra e sinistra)	40°
Pompa dello sterzo	Pompa a cilindrata variabile
Pressione di lavoro	250 kg/cm ²
Portata	137 l/min
Numero cilindri di sterzo	2
Tipo	A doppia azione
Alesaggio × corsa	75 × 442 mm
Raggio min. di sterzata (bordo esterno pneumatici 23.5 R25)	6320 mm

Cabina

Cabina SpaceCab™ con doppia porta conforme alle normative ISO 3471 con struttura ROPS (Roll Over Protective Structure) conforme alla SAE J1040c e FOPS (Falling Object Protective Structure) conforme alla ISO 3449. La cabina pressurizzata e climatizzata è completamente insonorizzata.

Rifornimenti

Serbatoio carburante	300 l
Olio motore	23 l
Impianto idraulico	142 l
Sistema di raffreddamento	60,6 l
Assale anteriore	40 l
Assale posteriore	40 l
Convertitore di coppia e trasmissione	54 l
Serbatoio AdBlue®	36 l

Emissioni

Emissioni	Il motore Komatsu risponde a tutte le normative EU Stage V in materia di emissioni	
Livelli sonori		
LwA rumorosità esterna	106 dB(A) (2000/14/EC Stage II)	
LpA rumorosità interna	68 dB(A) (ISO 6396 valore dinamico)	
Livelli di vibrazione (EN 12096:1997)		
Mano/braccio	≤ 2,5 m/s ² (incertezza K = 0,98 m/s ²)	
Corpo	≤ 0,5 m/s ² (incertezza K = 0,34 m/s ²)	
Contiene gas fluorurati ad effetto serra HFC-134a (GWP 1430). Quantità di gas 1,0 kg, CO ₂ equivalente 1,43 t.		



Pesi specifici materiali sciolti (in kg/m³)

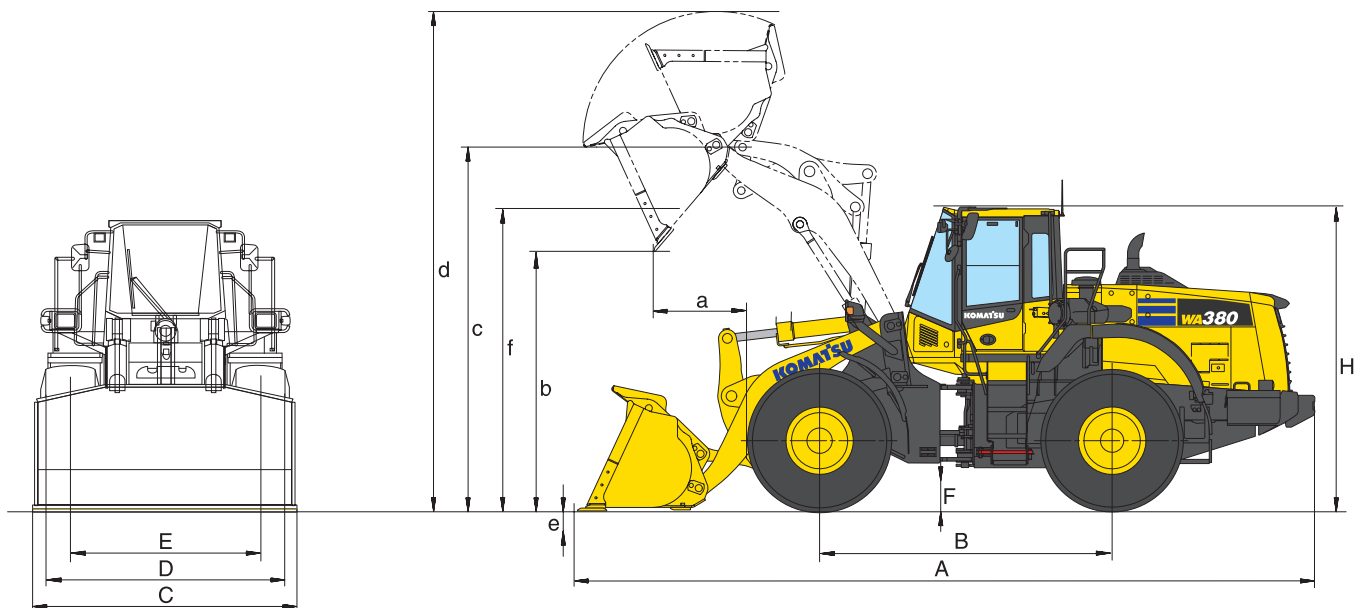
Basalto	1960	Ghiaia, non setacciata	1930	Arenaria	1510
Bauxite, caolino	1420	Ghiaia, asciutta	1510	Ardesia	1250
Terra, asciutta, depositata	1510	Ghiaia, asciutta, 6-50 mm	1690	Scoria, frantumata	1750
Terra, bagnata, estratta	1600	Ghiaia, bagnata, 6-50 mm	2020	Rocchia, sminuzzata	1600
Gesso, frantumato	1810	Sabbia, asciutta, sfusa	1420	Argilla, naturale	1660
Gesso, sminuzzato	1600	Sabbia, umida	1690	Argilla, asciutta	1480
Granito, frantumato	1660	Sabbia, bagnata	1840	Argilla, asciutta	1660
Calcare, frantumato	1540	Sabbia e argilla, sfusa	1600	Argilla e ghiaia, asciutta	1420
Calcare, sminuzzato	1540	Sabbia e ghiaia, asciutta	1720	Argilla e ghiaia, bagnata	1540

Dimensioni e specifiche operative

Specifiche operative con la benna

Tipo di benna	Benna con fondo sollevato				
	con denti	con BOC	con denti	con BOC	
Capacità benna (a colmo, ISO 7546)	m³	3,2	3,35	3,6	3,75
Codice vendita	3829	C31	C32	C14	C15
Peso specifico materiale	t/m ³	1,85	1,75	1,65	1,55
Peso benna	kg	1670	1780	1760	1870
Carico di ribalt. statico, macchina in linea	kg	15015	14755	14925	14660
Carico di ribalt. statico, sterzata a 40°	kg	13110	12865	13025	12771
Forza di strappo	kN	164	153	156	146
Forza di sollevamento al piano terra	kN	165	161	161	159
Peso operativo	kg	18155	18270	18245	18360
Raggio di sterzata esterno pneumatici	mm	6320	6320	6320	6320
Raggio di sterzata angolo benna	mm	7305	7365	7320	7280
a Sbraccio a 45°	mm	1235	1110	1275	1154
b Altezza max. di scarico a 45°	mm	2790	2895	2750	2855
c Altezza max. al perno benna	mm	4095	4095	4095	4095
d Altezza max. bordo superiore benna	mm	5735	5735	5810	5810
e Profondità di scavo	mm	90	120	90	120
f Altezza massima carico a 45°	mm	3785	3785	3785	3785
A Lunghezza con benna a terra	mm	8350	8210	8405	8270
B Passo	mm	3300	3300	3300	3300
C Larghezza benna	mm	2990	2990	2990	2990
D Larghezza alla base dei pneumatici	mm	2765	2765	2765	2765
E Larghezza del sottocarro	mm	2160	2160	2160	2160
F Luce libera da terra	mm	455	455	455	455
H Altezza totale	mm	3395	3395	3395	3395

I dati sono con pneumatici 23.5 R25 (XHA) e contrappeso standard.
L'altezza di scarico e lo sbraccio sono relativi al tagliente o alla lama imbullonata.



Attacco diretto

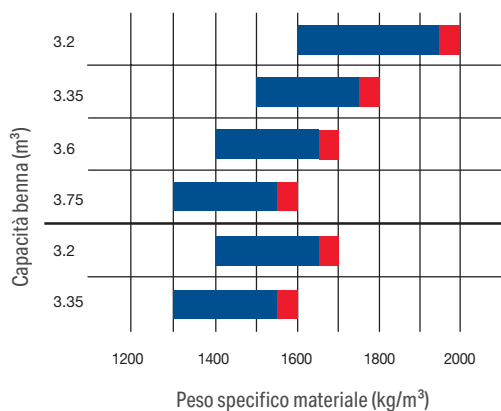
Benna con fondo piatto				Variazione delle specifiche:					
con denti	con BOC	con denti	con BOC	Set protezione antiusura (benna con fondo piatto)	High-lift (con contrappeso supplementare)	Super High Lift *	Contrappeso supplementare (posteriore)	Contrappeso supplementare (posteriore + laterale)	Pneumatici XMINE L5
3,2	3,35	3,6	3,75						
C42	C45	C36	C37	S81 + S83	B24 + A25	B23	A15	A15 + A25	D12
1,85	1,75	1,65	1,55		- 0,30	- 0,90	+ 0,10	+ 0,10	
1710	1820	1799	1911	130					
14920	14670	14830	14566	- 150	- 2705	- 4525	+ 825	+1070	+ 585
13020	12785	12932	12682	- 155	- 2490	- 2960	+ 690	+ 900	+ 510
164	153	156	146		- 10				
164	160	163	158	- 1,5	- 40				
18200	18310	18285	18400	+ 130	+ 755	+ 1460	+ 325	+ 450	+ 720
6320	6320	6320	6320						
7305	7364	7320	7280		+ 285				
1235	1110	1275	1154		+ 140	+ 350			- 25
2795	2895	2750	2854		+ 530	+ 1200			+ 45
4095	4095	4095	4095		+ 530	+ 1105			
5735	5735	5810	5810		+ 530	+ 1105			
90	120	90	120		+ 55	+ 135			
3805	3805	3800	3805		+ 520	+ 1095			
8345	8210	8405	8270		+ 595	+ 935	+ 190	+ 190	
3300	3300	3300	3300						
2990	2990	2990	2990						
2765	2765	2765	2765						+ 35
2160	2160	2160	2160						
455	455	455	455						+ 45
3395	3395	3395	3395						+ 45

* con contrappeso supplementare (posteriore + laterale) (A15 + A25)

Guida alla scelta della benna



 Fattore di riempimento benna



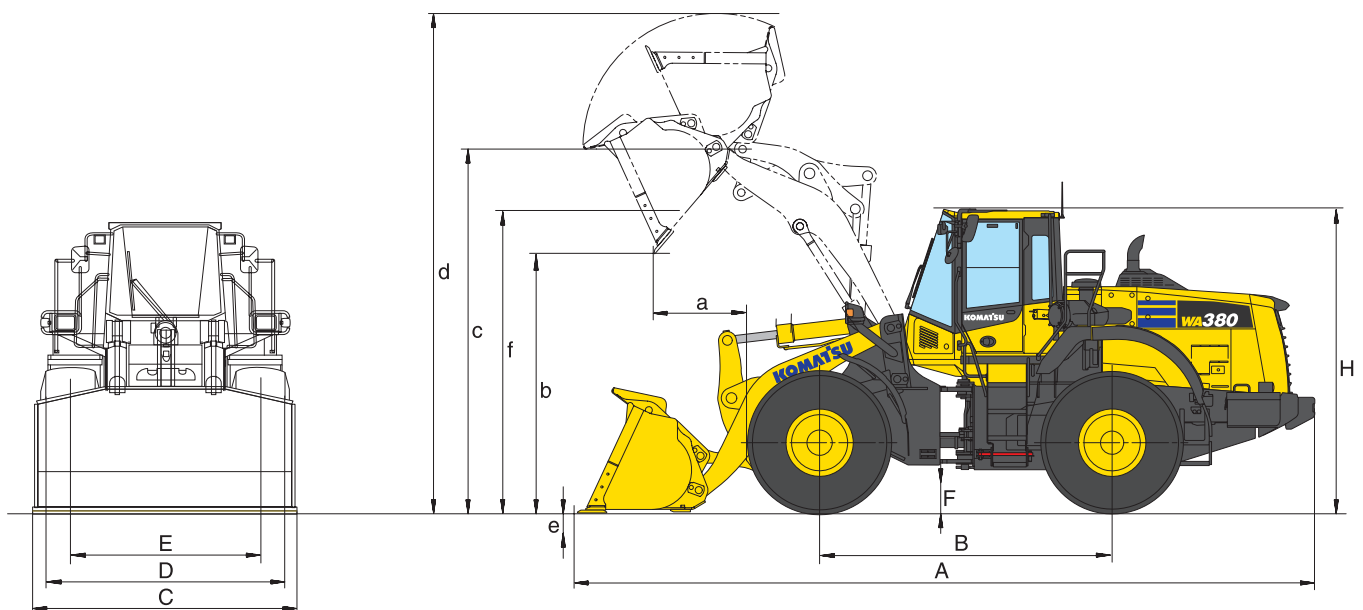
Benna con denti
 Benna con BOC
 Benna con denti
 Benna con BOC
 Benna con denti (braccio "high lift")
 Benna con BOC (braccio "high lift")

Dimensioni e specifiche operative

Specifiche operative con la benna

Tipo di benna		Benna con fondo sollevato				
		con denti	con BOC	con denti	con BOC	
Capacità benna (a colmo, ISO 7546)	m ³	3,2	3,35	3,6	3,75	
Codice vendita		3829	S06	C72	S07	C75
Peso specifico materiale	t/m ³	1,70	1,60	1,50	1,45	
Peso benna	kg	1545	1655	1635	1745	
Carico di ribalt. statico, macchina in linea	kg	13710	13470	13685	13425	
Carico di ribalt. statico, sterzata a 40°	kg	11915	11685	11885	11640	
Forza di strappo	kN	132	125	127	120	
Forza di sollevamento al piano terra	kN	151	147	150	145	
Peso operativo	kg	18570	18680	18660	18770	
Raggio di sterzata esterno pneumatici	mm	6320	6320	6320	6320	
Raggio di sterzata angolo benna	mm	7380	7335	7395	7355	
a Sbraccio a 45°	mm	1440	1315	1485	1360	
b Altezza max. di scarico a 45°	mm	2585	2690	2545	2645	
c Altezza max. al perno benna	mm	4095	4095	4095	4095	
d Altezza max. bordo superiore benna	mm	5935	5935	6010	6010	
e Profondità di scavo	mm	90	120	90	120	
f Altezza massima carico a 45°	mm	3785	3785	3785	3785	
A Lunghezza con benna a terra	mm	8635	8500	8695	8560	
B Passo	mm	3300	3300	3300	3300	
C Larghezza benna	mm	2990	2990	2990	2990	
D Larghezza alla base dei pneumatici	mm	2765	2765	2765	2765	
E Larghezza del sottocarro	mm	2160	2160	2160	2160	
F Luce libera da terra	mm	455	455	455	455	
H Altezza totale	mm	3395	3395	3395	3395	

I dati sono con pneumatici 23.5 R25 (XHA) e contrappeso standard.
L'altezza di scarico e lo sbraccio sono relativi al tagliente o alla lama imbullonata.



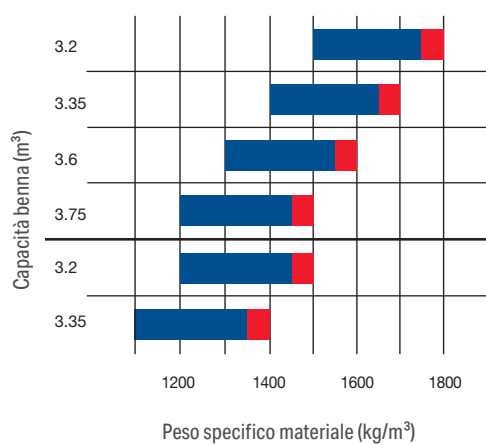
Attacco rapido

Benna con fondo piatto				Variazione delle specifiche:					
con denti	con BOC	con denti	con BOC	Set protezione antiusura (benna con fondo piatto)	High-lift (con contrappeso supplementare)	Super High Lift *	Contrappeso supplementare (posteriore)	Contrappeso supplementare (posteriore + laterale)	Pneumatici XMINE L5
3,2	3,35	3,6	3,75						
S16	C79	S17	C77	S81 + S83	B24 + A25	B23	A15	A15 + A25	D12
1,70	1,60	1,50	1,45		- 0,30	- 0,90	+ 0,10	+ 0,10	
1615	1725	1705	1815	130					
13645	13405	13550	13310	- 150	- 2705	- 4525	+ 825	+1070	+ 585
11850	11620	11755	11530	- 155	- 2490	- 2960	+ 690	+ 900	+ 510
132	125	127	120		- 10				
150	146	149	144	- 1,5	- 40				
18640	18755	18730	18840	+ 130	+ 755	+ 1460	+ 325	+ 450	+ 720
6320	6320	6320	6320						
7380	7335	7395	7355		+ 285				
1440	1315	1485	1360		+ 140	+ 350			- 25
2585	2690	2545	2645		+ 530	+ 1200			+ 45
4095	4095	4095	4095		+ 530	+ 1105			
5575	5575	6010	6010		+ 530	+ 1105			
90	120	90	120		+ 55	+ 135			
3805	3805	3805	3805		+ 520	+ 1095			
8638	8500	8698	8560		+ 595	+ 935	+ 190	+ 190	
3300	3300	3300	3300						
2990	2990	2990	2990						
2765	2765	2765	2765						+ 35
2160	2160	2160	2160						
455	455	455	455						+ 45
3395	3395	3395	3395						+ 45

* con contrappeso supplementare (posteriore + laterale) (A15 + A25)

Guida alla scelta della benna

115 100 95%
Fattore di riempimento benna

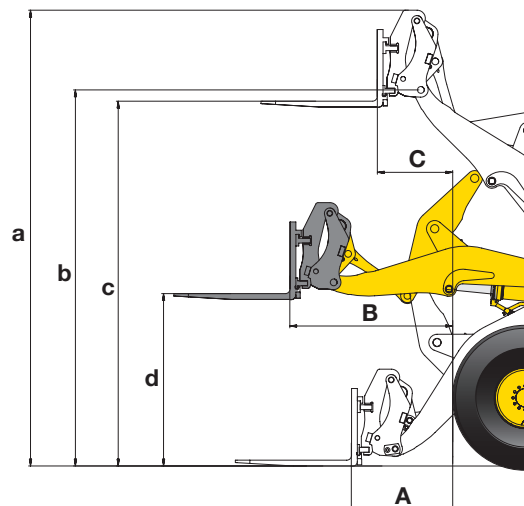


Benna con denti
Benna con BOC
Benna con denti
Benna con BOC
Benna con denti (braccio "high lift")
Benna con BOC (braccio "high lift")

Dimensioni e specifiche operative

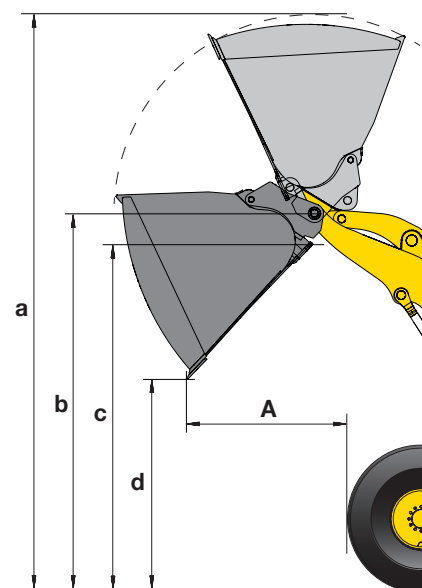
Specifiche operative con la benna

Codice vendita		C24
Lunghezza del dente forca	mm	1500
A Sbraccio max. a terra	mm	1020
B Sbraccio max.	mm	1680
C Sbraccio max. alla max. altezza di stoccaggio	mm	820
a Altezza max. bordo superiore del telaio pallet	mm	4930
b Altezza max. al perno benna	mm	4095
c Altezza max. di stoccaggio	mm	3925
d Altezza di carico al max. sbraccio	mm	1885
Carico statico di ribaltamento (in linea)	kg	10270
Carico statico di ribaltamento (max. sterzata)	kg	9180
Carico operativo max. (EN 474-3), 80%	kg	7000
Carico operativo max. (EN 474-3), 60%	kg	5370
Peso operativo con forche pallet	kg	18165



Benne per materiali leggeri

			High Lift
Codice vendita		Q364	Q854
Capacità benna (a colmo, ISO 7546)	m ³	5,0	5,0
Protezione antigoccia stile tubo		senza	con
Diretto / attacco rapido (QC)		QC	QC
Peso specifico materiale	t/m ³	1,0	0,8
Larghezza benna	mm	2990	2990
Peso benna	kg	2000	2000
A Sbraccio a 45°	mm	1530	1670
a Altezza max. bordo superiore benna	mm	6210	6740
b Altezza max. al perno benna	mm	4095	4625
c Altezza massima carico a 45°	mm	3720	4250
d Altezza max. di scarico a 45°	mm	2500	3030
Carico di ribalt. statico, sterzata a 40° (pneum. L3)	kg	12550	9295
Carico di ribalt. statico, sterzata a 40° (pneum. L5)	kg	13115	9735
Peso operativo (pneumatici L3)	kg	18900	19895
Peso operativo (pneumatici L5)	kg	19715	20710



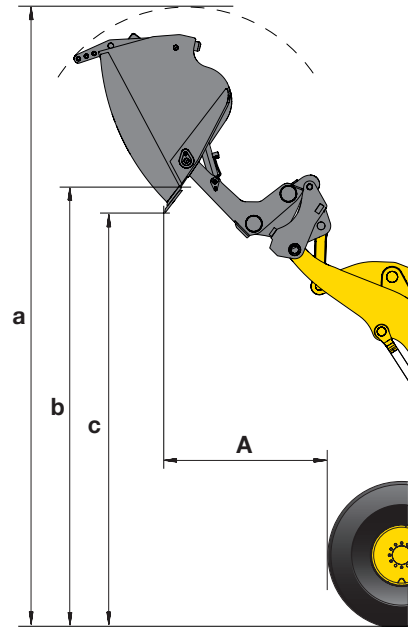
Pesi specifici materiali sciolti (in kg/m³)

Basalto	1960	Ghiaia, non setacciata	1930	Arenaria	1510
Bauxite, caolino	1420	Ghiaia, asciutta	1510	Ardesia	1250
Terra, asciutta, depositata	1510	Ghiaia, asciutta, 6-50 mm	1690	Scoria, frantumata	1750
Terra, bagnata, estratta	1600	Ghiaia, bagnata, 6-50 mm	2020	Roccia, sminuzzata	1600
Gesso, frantumato	1810	Sabbia, asciutta, sfusa	1420	Argilla, naturale	1660
Gesso, sminuzzato	1600	Sabbia, umida	1690	Argilla, asciutta	1480
Granito, frantumato	1660	Sabbia, bagnata	1840	Argilla, asciutta	1660
Calcare, frantumato	1540	Sabbia e argilla, sfusa	1600	Argilla e ghiaia, asciutta	1420
Calcare, sminuzzato	1540	Sabbia e ghiaia, asciutta	1720	Argilla e ghiaia, bagnata	1540

I dati sono con pneumatici 23.5 R25 (XHA e contrappeso supplm).

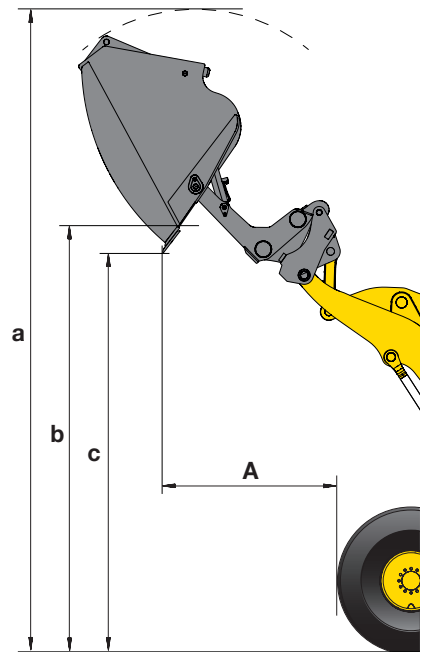
Benne a scarico alto (movimentazione rifiuti)

		High Lift			
Codice vendita		Q863	Q864	Q865	Q866
Capacità benna (a colmo, ISO 7546)	m ³	6,0	6,0	4,5	4,5
Protezione antigoccia stile tubo		con	con	con	con
Diretto / attacco rapido (QC)		diretto	QC	diretto	QC
Peso specifico materiale	t/m ³	0,8	0,8	0,8	0,8
Larghezza benna	mm	2990	2990	2990	2990
Peso benna	kg	3000	2800	2530	2470
A Sbraccio a 45°	mm	1600	1870	1815	2065
a Altezza max. bordo superiore benna	mm	6665	7010	7060	7255
b Altezza massima carico a 45°	mm	4470	4615	5210	5235
c Altezza max. di scarico a 45°	mm	4175	4395	4985	5075
Carico di ribalt. statico, sterzata a 40° (pneum. L3)	kg	12555	12115	9295	8485
Carico di ribalt. statico, sterzata a 40° (pneum. L5)	kg	13130	12670	9725	8910
Peso operativo (pneumatici L3)	kg	19360	19910	19890	20365
Peso operativo (pneumatici L5)	kg	20185	20725	20700	21180



Benne a scarico alto (materiali ammassati)

		High Lift			
Codice vendita		Q413	Q414	Q461	Q462
Capacità benna (a colmo, ISO 7546)	m ³	4,5	4,5	6,0	6,0
Protezione antigoccia stile tubo		senza	senza	senza	senza
Diretto / attacco rapido (QC)		diretto	QC	diretto	QC
Peso specifico materiale	t/m ³	1,1	1,1	0,6	0,6
Larghezza benna	mm	2990	2990	2990	2990
Peso benna	kg	2530	2470	3000	2800
A Sbraccio a 45°	mm	1675	1925	1740	2010
a Altezza max. bordo superiore benna	mm	6530	6725	7195	7540
b Altezza massima carico a 45°	mm	4680	4715	4990	5135
c Altezza max. di scarico a 45°	mm	4455	4547	4705	4925
Carico di ribalt. statico, sterzata a 40° (pneum. L3)	kg	12435	11570	8470	8350
Carico di ribalt. statico, sterzata a 40° (pneum. L5)	kg	12985	12105	8895	8785
Peso operativo (pneumatici L3)	kg	18895	19370	21160	20695
Peso operativo (pneumatici L5)	kg	19710	20185	21175	21510



Pesi specifici materiali sciolti (in ton/m³) per materiali leggeri e benne alto scarico

Scarto di vetro, fine	1,4	Carta straccia, sciolta	0,6
Scarto di vetro, grosso	1,0	Carta straccia, processata	1,0
Compost, asciutta	0,8	Carbone duro, alta densita'	1,2
Compost, umido	1,0	Carbone duro, bassa densita'	0,9
Cippato, segatura	0,5	Rifiuti domestici, sciolti e asciutti	0,8